

УТВЕРЖДАЮ
Заведующая МАДОУ №24
«Детский сад общеразвивающего
вида» И. В. Машина
«25» 08 2018г.

ПАСПОРТ ДОСТУПНОСТИ №384
объекта социальной инфраструктуры (ОСИ)
МАДОУ №24 «Детский сад общеразвивающего вида»

1. Общие сведения об объекте

- 1.1. Наименование (вид) объекта: Дошкольное образовательное учреждение
- 1.2. Адрес объекта: 650044, г. Кемерово, ул. Пограничная, д. 11
- 1.3. Сведения о размещении объекта:
 - отдельно стоящее здание из 2 этажей, 746,4 кв.м
 - часть здания _____ этажей (или на _____ этаже), _____ кв.м
 - наличие прилегающего земельного участка (да, нет): 5075 кв.м
- 1.4. Год постройки здания 1937 год, последнего капитального ремонта:
- 1.5. Дата предстоящих плановых ремонтных работ: *ежегодный косметический ремонт июль 2018года.*

сведения об организации, расположенной на объекте

- 1.6. Название организации (учреждения), (полное юридическое наименование – согласно Уставу, краткое наименование)
полное юридическое наименование: муниципальное автономное дошкольное образовательное учреждение № 24 «Детский сад общеразвивающего вида с приоритетным осуществлением деятельности по художественно-эстетическому направлению развития воспитанников»
Краткое наименование: МАДОУ № 24 «Детский сад общеразвивающего вида»
- 1.7. Юридический адрес организации (учреждения): 650044, город Кемерово, улица Пограничная, 11
- 1.8. Основание для пользования объектом (оперативное управление, аренда, собственность)
- 1.9. Форма собственности (государственная, негосударственная)
- 1.10. Территориальная принадлежность (федеральная, региональная, муниципальная)
- 1.11. Вышестоящая организация (наименование): Управление образования администрации города Кемерово
- 1.12. Адрес вышестоящей организации, другие координаты город Кемерово, 650000, г. Кемерово, пр. Советский, д. 54 тел. 36-46-19

2. Характеристика деятельности организации на объекте (по обслуживанию населения)

- 2.1 Сфера деятельности (здравоохранение, образование, социальная защита, физическая культура и спорт, культура, связь и информация, транспорт, жилой фонд, потребительский рынок и сфера услуг, другое): образование
- 2.2 Виды оказываемых услуг: образовательная деятельность

- 2.3 Форма оказания услуг: (на объекте, с длительным пребыванием, в т.ч. проживанием, на дому, дистанционно)
- 2.4 Категории обслуживаемого населения по возрасту: (дети, взрослые трудоспособного возраста, пожилые; все возрастные категории)
- 2.5 Категории обслуживаемых инвалидов: инвалиды, передвигающиеся на коляске, инвалиды с нарушениями опорно-двигательного аппарата, нарушениями зрения, нарушениями слуха, нарушениями умственного развития
- 2.6 Плановая мощность: посещаемость (количество обслуживаемых в день), вместимость, пропускная способность 110 человек
- 2.7 Участие в исполнении ИПР инвалида, ребенка-инвалида (да, нет) нет

3. Состояние доступности объекта

3.1 Путь следования к объекту пассажирским транспортом:

(описать маршрут движения с использованием пассажирского транспорта)- 56, 64, 26, автобусы (маршрутные такси), трамвай №3

наличие адаптированного пассажирского транспорта к объекту-нету
воспитанников привозят и забирают родители на личном транспорте.

3.2 Путь к объекту от ближайшей остановки пассажирского транспорта:

3.2.1 расстояние до объекта от остановки транспорта: автобуса 400 м, трамвая 100 м,

3.2.2 время движения (пешком) от автобуса 10 мин, от трамвая 3 мин,

3.2.3 наличие выделенного от проезжей части пешеходного пути (да, нет),

3.2.4 Перекрестки: нерегулируемые, регулируемые, со звуковой сигнализацией, таймером;

3.2.5 Информация на пути следования к объекту: акустическая, тактильная, визуальная; нет

3.2.6 Перепады высоты на пути: есть, нет (описать _____)

Их обустройство для инвалидов на коляске: да, нет

3.3 Организация доступности объекта для инвалидов – форма обслуживания*

№№ п/п	Категория инвалидов (вид нарушения)	Вариант организации доступности объекта (формы обслуживания)*
1.	Все категории инвалидов и МГН	
	<i>в том числе инвалиды:</i>	
2	передвигающиеся на креслах-колясках	ВНД
3	с нарушениями опорно-двигательного аппарата	ВНД
4	с нарушениями зрения	ВНД
5	с нарушениями слуха	ВНД
6	с нарушениями умственного развития	ВНД

* - указывается один из вариантов: «А», «Б», «ДУ», «ВНД»

3.4 Состояние доступности основных структурно-функциональных зон

№№ п/п	Основные структурно-функциональные зоны	Состояние доступности, в том числе для основных категорий инвалидов**
1	Территория, прилегающая к зданию (участок)	ДП-В
2	Вход (входы) в здание	ДЧ
3	Путь (пути) движения внутри здания (в т.ч. пути эвакуации)	ВНД- 2 этаж ДЧ-И(Г,У)- 1 этаж

4	Зона целевого назначения здания (целевого посещения объекта)	ДЧ-И (Г)
5	Санитарно-гигиенические помещения	ДЧ-И (Г,У)
6	Система информации и связи (на всех зонах)	ВНД
7	Пути движения к объекту (от остановки транспорта)	

** Указывается ДШ-В - доступно полностью всем; ДП-И (К, О, С, Г, У) – доступно полностью избирательно (указать категории инвалидов); ДЧ-В - доступно частично всем; ДЧ-И (К, О, С, Г, У) – доступно частично избирательно (указать категории инвалидов); ДУ - доступно условно, ВНД – временно недоступно

3.5. ИТОГОВОЕ ЗАКЛЮЧЕНИЕ о состоянии доступности ОСИ: Доступен частично избирательно (требуются значительные затраты времени и средств на проведение ремонтно-строительных работ)

4. Управленческое решение

4.1. Рекомендации по адаптации основных структурных элементов объекта

№ № п \п	Основные структурно-функциональные зоны объекта	Рекомендации по адаптации объекта (вид работы)*
1	Территория, прилегающая к зданию (участок)	Текущий ремонт. Индивидуальное решение с ТСР
2	Вход (входы) в здание	Индивидуальное решение с ТСР
3	Путь (пути) движения внутри здания (в т.ч. пути эвакуации)	Индивидуальное решение с ТСР
4	Зона целевого назначения здания (целевого посещения объекта)	Индивидуальное решение с ТСР
5	Санитарно-гигиенические помещения	Не нуждается
6	Система информации на объекте (на всех зонах)	Индивидуальное решение с ТСР
7	Пути движения к объекту (от остановки транспорта)	Индивидуальное решение с ТСР
8	Все зоны и участки	Индивидуальное решение с ТСР

* - указывается один из вариантов (видов работ): не нуждается; ремонт (текущий, капитальный); индивидуальное решение с ТСР; технические решения невозможны – организация альтернативной формы обслуживания

4.2. Период проведения работ до особых указаний, при наличии финансирования
в рамках исполнения _____

(указывается наименование документа: программы, плана)

4.3 Ожидаемый результат (по состоянию доступности) после выполнения работ по адаптации доступность I этажа и территории ДОУ

Оценка результата исполнения программы, плана (по состоянию доступности) _____

4.4. Для принятия решения требуется, не требуется (нужное подчеркнуть):

Согласование _____

Имеется заключение уполномоченной организации о состоянии доступности объекта (наименование документа и выдавшей его организации, дата), прилагается _____

4.5. Информация размещена (обновлена) на Карте доступности субъекта РФ дата 29.05.2018г
mashina-irina@mail.ru
(наименование сайта, портала)

5. Особые отметки

Паспорт сформирован на основании:

1. Анкеты (информации об объекте) от «24» 05 20 18 г.,
2. Акта обследования объекта: № акта 24 от «24» 05 20 18 г.
3. Решения Комиссии _____ от «24» 05 20 18 г.

УТВЕРЖДАЮ
Заведующая МАДОУ №24
«Детский сад
общеразвивающего вида»
И.В. Машкина

«20» 05 2018 г.

АНКЕТА
(информация об объекте социальной инфраструктуры)
К ПАСПОРТУ ДОСТУПНОСТИ ОСИ
№ 24

1. Общие сведения об объекте

- 1.1. Наименование (вид) объекта: Дошкольное образовательное учреждение
1.2. Адрес объекта: 650044, г. Кемерово, ул. Пограничная, д. 11
1.3. Сведения о размещении объекта:
- отдельно стоящее здание из 2 этажей, 746,4 кв. м
- часть здания _____ этажей (или на _____ этаже), _____ кв. м
- наличие прилегающего земельного участка (да, нет); 5075 кв. м
1.4. Год постройки здания 1937 год, последнего капитального ремонта: ----
1.5. Дата предстоящих плановых ремонтных работ: ежегодный текущий ремонт июнь 2018 года.

сведения об организации, расположенной на объекте

- 1.6. Название организации (учреждения), (полное юридическое наименование – согласно Уставу, краткое наименование)
полное юридическое наименование: муниципальное автономное дошкольное образовательное учреждение № 24 «Детский сад общеразвивающего вида с приоритетным осуществлением деятельности по художественно-эстетическому направлению развития воспитанников»
Краткое наименование: МАДОУ № 24 «Детский сад общеразвивающего вида»
1.7. Юридический адрес организации (учреждения): 650044, город Кемерово, ул. Пограничная, 11
1.8. Основание для пользования объектом (оперативное управление, аренда, собственность)
1.9. Форма собственности (государственная, негосударственная).
1.10. Территориальная принадлежность (федеральная, региональная, муниципальная).
1.11. Вышестоящая организация (наименование): Управление образования администрации города Кемерово
1.12. Адрес вышестоящей организации, другие координаты, 650000, г. Кемерово, пр. Советский, д. 54 тел. 36-46-19

2. Характеристика деятельности организации на объекте (по обслуживанию населения)

- 2.1 Сфера деятельности (здравоохранение, образование, социальная защита, физическая культура и спорт, культура, связь и информация, транспорт, жилой фонд, потребительский рынок и сфера услуг, другое): образование
2.2 Виды оказываемых услуг: образовательная деятельность
2.3 Форма оказания услуг: (на объекте, с длительным пребыванием, в т.ч. проживанием, на дому, дистанционно)

2.4 Категории обслуживаемого населения по возрасту: (дети, взрослые трудоспособного возраста, пожилые, все возрастные категории)

2.5 Категории обслуживаемых инвалидов: *инвалиды, передвигающиеся на коляске, инвалиды с нарушениями опорно-двигательного аппарата; нарушениями зрения, нарушениями слуха, нарушениями умственного развития*

2.6 Плановая мощность: посещаемость (количество обслуживаемых в день), вместимость, пропускная способность 110 человек

2.7 Участие в исполнении ИПР инвалида, ребенка-инвалида (да, нет)

3. Состояние доступности объекта

3.1 Путь следования к объекту пассажирским транспортом

(описать маршрут движения с использованием пассажирского транспорта) 56,64,26, автобусы (маршрутные такси), трамвай №3.

наличие адаптированного пассажирского транспорта к объекту: нету
воспитанников привозят и забирают родители на личном транспорте.

3.2 Путь к объекту от ближайшей остановки пассажирского транспорта:

3.2.1 расстояние до объекта от остановки транспорта: автобуса 400 м, трамвая 100 м.

3.2.2 время движения (пешком) от автобуса 10 мин, от трамвая 3 мин

3.2.3 наличие выделенного от проезжей части пешеходного пути (да, нет).

3.2.4 Перекрестки: *нерегулируемые; регулируемые, со звуковой сигнализацией, таймером;*

3.2.5 Информация на пути следования к объекту: *акустическая, тактильная, визуальная;* нет

3.2.6 Перепады высоты на пути: *есть, нет* (описать _____)

Их обустройство для инвалидов на коляске: да, нет

3.3 Вариант организации доступности ОСИ (формы обслуживания)* с учетом СП 35-101-2001

№№ п/п	Категория инвалидов (вид нарушения)	Вариант организации доступности объекта
1.	Все категории инвалидов и МГН	
	<i>в том числе инвалиды:</i>	
2	передвигающиеся на креслах-колясках	ВДН
3	с нарушениями опорно-двигательного аппарата	ВДН
4	с нарушениями зрения	ВДН
5	с нарушениями слуха	ВДН
6	с нарушениями умственного развития	ВДН

* - указывается один из вариантов: «А», «Б», «ДУ», «ВНД»

4. Управленческое решение (предложения по адаптации основных структурных элементов объекта)

№№ п/п	Основные структурно-функциональные зоны объекта	Рекомендации по адаптации объекта (вид работы)*
1	Территория, прилегающая к зданию (участок)	Текущий ремонт. Индивидуальное решение с ТСП
2	Вход (входы) в здание	Индивидуальное решение с ТСП
3	Путь (пути) движения внутри здания (в т.ч. пути эвакуации)	Индивидуальное решение с ТСП
4	Зона целевого назначения здания (целевого)	Индивидуальное решение с

	посещения объекта)	ТСР
5	Санитарно-гигиенические помещения	Индивидуальное решение с ТСР
6	Система информации на объекте (на всех зонах)	Индивидуальное решение с ТСР
7	Пути движения к объекту (от остановки транспорта)	Индивидуальное решение с ТСР
8	Все зоны и участки	Индивидуальное решение с ТСР

* - указывается один из вариантов (видов работ): не нуждается; ремонт (текущий, капитальный); индивидуальное решение с ТСР; технические решения невозможны – организация альтернативной формы обслуживания

Размещение информации на Карте доступности субъекта РФ согласовано

Заведующая МАДОУ №24 «Детский сад общеразвивающего вида» Машина И.В. (3842) 64-18-24

(подпись, Ф.И.О., должность; координаты для связи уполномоченного представителя объекта)

УТВЕРЖДАЮ
Заведующая МАДОУ №24
«Детский сад № 24
общеразвивающего вида»
И.В. Матвиенко
«25» 05 2018 г.

**АКТ ОБСЛЕДОВАНИЯ
объекта социальной инфраструктуры
К ПАСПОРТУ ДОСТУПНОСТИ ОСИ
№ 24**

« ____ » _____ 20 ____ г.

Наименование территориального
образования субъекта РФ

1. Общие сведения об объекте

1. Общие сведения об объекте

- 1.1. Наименование (вид) объекта: Дошкольное образовательное учреждение
1.2. Адрес объекта: 650044, г. Кемерово, ул. Пограничная, д.11
1.3. Сведения о размещении объекта:
- отдельно стоящее здание из 2 этажей, 746,4 кв. м
- часть здания _____ этажей (или на _____ этаже), _____ кв. м
- наличие прилегающего земельного участка (да, нет); 5075 кв. м
1.4. Год постройки здания 1937 год, последнего капитального ремонта:
1.5. Дата предстоящих плановых ремонтных работ: ежегодный косметический ремонт июнь 2018г
1.6. Название организации (учреждения), (полное юридическое наименование – согласно Уставу, краткое наименование)
полное юридическое наименование :Муниципальное автономное дошкольное образовательное учреждение №24 «Детский сад общеразвивающего вида с приоритетным осуществлением деятельности по художественно –эстетическому направлению развития воспитанников»
Краткое наименование: МАДОУ № 24 «Детский сад общеразвивающего вида»
1.7. Юридический адрес организации (учреждения) :650002 город Кемерово, ул.Ю.Смирнова,34

2. Характеристика деятельности организации на объекте

- 2.1 Сфера деятельности – образование
2.2 Виды оказываемых услуг: образовательная деятельность
2.3 Форма оказания услуг: на объекте
2.4 Категории обслуживаемого населения по возрасту: дети
2.5 Категории обслуживаемых инвалидов: нет
2.6 Плановая мощность: пропускная способность 110 человек

3. Состояние доступности объекта

- 3.1 Путь следования к объекту пассажирским транспортом
(описать маршрут движения с использованием пассажирского транспорта) 64,26,56,автобусы (маршрутные такси), трамвай №3
наличие адаптированного пассажирского транспорта к объекту: нету

воспитанников привозят и забирают родители на личном транспорте.

3.2 Путь к объекту от ближайшей остановки пассажирского транспорта:

3.2.1 расстояние до объекта от остановки транспорта: автобуса 400 м, трамвая 100 м.

3.2.2 время движения (пешком) от автобуса 10 мин, от трамвая 3 мин.

3.2.3 наличие выделенного от проезжей части пешеходного пути (да, нет).

3.2.4 Перекрестки: нерегулируемые; регулируемые, со звуковой сигнализацией, таймером;

3.2.5 Информация на пути следования к объекту: акустическая, тактильная, визуальная; нет

3.2.6 Перепады высоты на пути: есть, нет (описать _____)

Их обустройство для инвалидов на коляске: да, нет

3.3 Организация доступности объекта для инвалидов – форма обслуживания

№№ п/п	Категория инвалидов (вид нарушения)	Вариант организации доступности объекта (формы обслуживания)*
1.	Все категории инвалидов и МГН	
	<i>в том числе инвалиды:</i>	
2	передвигающиеся на креслах-колясках	ВДН
3	с нарушениями опорно-двигательного аппарата	ВДН
4	с нарушениями зрения	ВДН
5	с нарушениями слуха	ВДН
6	с нарушениями умственного развития	ВДН

* - указывается один из вариантов: «А», «Б», «ДУ», «ВНД»

3.4 Состояние доступности основных структурно-функциональных зон

№ № п/п	Основные структурно- функциональные зоны	Состояние доступности, в том числе для основных категорий инвалидов**	Приложение	
			№ на плане	№ фото
1	Территория, прилегающая к зданию (участок)	ДЧ-И (Г,У,О)		9,10,11, 12,13
2	Вход (входы) в здание	ДЧ-И (Г,О,У)		7,9,14
3	Путь (пути) движения внутри здания (в т.ч. пути эвакуации)	1этаж ДЧ-И (Г,У) 2этажВНД		4,5,6,7,8
4	Зона целевого назначения здания (целевого посещения объекта)	ДЧ-И (Г)		
5	Санитарно-гигиенические помещения	ДЧ-И(Г,У)		3
6	Система информации и связи (на всех зонах)	ВДН		1,2
7	Пути движения к объекту (от остановки транспорта)	ВДН		

** Указывается: ДП-В - доступно полностью всем; ДП-И (К, О, С, Г, У) – доступно полностью избирательно (указать категории инвалидов); ДЧ-В - доступно частично всем; ДЧ-И (К, О, С, Г, У) – доступно частично избирательно (указать категории инвалидов); ДУ - доступно условно, ВИД - недоступно

3.5. ИТОГОВОЕ ЗАКЛЮЧЕНИЕ о состоянии доступности ОСИ: Доступен частично избирательно (требуются значительные затраты времени и средств на проведение ремонтно-строительных работ)

4. Управленческое решение (проект)

4.1. Рекомендации по адаптации основных структурных элементов объекта:

№ № п \п	Основные структурно-функциональные зоны объекта	Рекомендации по адаптации объекта (вид работы)*
1	Территория, прилегающая к зданию (участок)	Текущий ремонт. Индивидуальное решение с ТСП
2	Вход (входы) в здание	Индивидуальное решение с ТСП
3	Путь (пути) движения внутри здания (в т.ч. пути эвакуации)	Индивидуальное решение с ТСП
4	Зона целевого назначения здания (целевого посещения объекта)	Индивидуальное решение с ТСП
5	Санитарно-гигиенические помещения	Индивидуальное решение с ТСП
6	Система информации на объекте (на всех зонах)	Индивидуальное решение с ТСП
7	Пути движения к объекту (от остановки транспорта)	Индивидуальное решение с ТСП
8	Все зоны и участки	Индивидуальное решение с ТСП

* - указывается один из вариантов (видов работ): не нуждается; ремонт (текущий, капитальный); индивидуальное решение с ТСП; технические решения невозможны – организация альтернативной формы обслуживания

4.2. Период проведения работ _____
в рамках исполнения _____
(указывается наименование документа: программы, плана)

4.3 Ожидаемый результат (по состоянию доступности) после выполнения работ по адаптации _____

Оценка результата исполнения программы, плана (по состоянию доступности) _____

4.4. Для принятия решения требуется, не требуется *(нужное подчеркнуть)*:

4.4.1. согласование на Комиссии _____
(наименование Комиссии по координации деятельности в сфере обеспечения доступной среды жизнедеятельности для инвалидов и других МПН)

4.4.2. согласование работ с надзорными органами *(в сфере проектирования и строительства, архитектуры, охраны памятников, другое - указать)*

4.4.3. техническая экспертиза; разработка проектно-сметной документации;

4.4.4. согласование с вышестоящей организацией (собственником объекта);

4.4.5. согласование с общественными организациями инвалидов _____;

4.4.6. другое _____

Имеется заключение уполномоченной организации о состоянии доступности объекта
(*наименование документа и выдавшей его организации, дата*), прилагается

4.7. Информация может быть размещена (обновлена) на Карте доступности субъекта РФ
mashina-iring@mail.ru
(*наименование сайта, портала*)

5. Особые отметки

ПРИЛОЖЕНИЯ:

Результаты обследования:

- | | |
|--|-----------------|
| 1. Территории, прилегающей к объекту | на <u>5</u> л. |
| 2. Входа (входов) в здание | на <u>1</u> л. |
| 3. Путей движения в здании | на <u>5</u> л. |
| 4. Зоны целевого назначения объекта | на <u>13</u> л. |
| 5. Санитарно-гигиенических помещений | на <u>1</u> л. |
| 6. Системы информации (и связи) на объекте | на <u>2</u> л. |
| Результаты фотофиксации на объекте _____ | на <u>13</u> л. |
| Позтажные планы, паспорт БТИ _____ | на _____ л. |

Другое(в том числе дополнительная информация о путях движения к объекту)

Утвержденные ГИБДД маршруты школьного автобуса – не имеется

Руководитель

рабочей группы

заведующая Машкина Т.В. Маш

(Должность, Ф.И.О.)

(Подпись)

Члены рабочей группы:

ст. воспитатель Адашников М.В. М.Араш

(Должность, Ф.И.О.)

(Подпись)

завхоз Брюханова Л.В. Л.В.

(Должность, Ф.И.О.)

(Подпись)

В том числе:

представители общественных
организаций инвалидов

(Должность, Ф.И.О.)

(Подпись)

(Должность, Ф.И.О.)

(Подпись)

представители организации,
расположенной на объекте

заведующая Машкина Т.В. Маш

(Должность, Ф.И.О.)

(Подпись)

ст. воспитатель Адашников М.В. М.Араш

(Должность, Ф.И.О.)

(Подпись)

Управленческое решение согласовано « _____ » _____ 20__ г. (протокол № _____)
Комиссией (название) _____

I Результаты обследования:

1. Территории, прилегающей к зданию (участка)

г. Кемерово, 650044 ул. Пограничная, 11

МБДОУ № 24 «Летский сад общеразвивающего вида»

Наименование объекта, адрес

№ п/п	Наименование функционально-планировочного элемента	Наличие элемента			Выявленные нарушения и замечания		Работы по адаптации объектов	
		есть/нет	№ на плане	№ фото	Содержание	Значимо для инвалида (категория)	Содержание	Виды работ
1.1	Вход (входы) на территорию	есть		11	-Разрушено асфальтовое покрытие	Все	Ремонт асфальтовое покрытие	ТР, ТРС
1.2	Путь (пути) движения на территории	есть		9, 10, 11, 12, 13	- Отсутствие тактильных средств на покрытии пешеходных путей	Все	Установить тактильные средства на покрытии пешеходных путей	ТР, ТРС
1.3	Лестница (наружная)	нет			-		-	
1.4	Пандус (наружный)	нет			-		-	
1.5	Автостоянка и парковка	есть				Все	Организовать на стоянки информационное обозначение	ТРС
	ОБЩИЕ требования к зоне				-Отсутствие информационная поддержка на всех путях движения МГН -Просадка грунта асфальтовое покрытие	Все	Обеспечить информационную поддержку на всех путях движения МГН - Ремонт асфальтовое покрытие	ТРС

II Заключение по зоне:

Наименование структурно-функциональной зоны	Состояние доступности* (к пункту 3.4 Акта обследования ОСИ)	Приложение		Рекомендации по адаптации (вид работы)** к пункту 4.1 Акта обследования ОСИ
		№ на плане	№ фото	
Территории, прилегающей к зданию (участка)	ДЧ-И (Г,У)		9,10,11,12,,13	Индивидуальное решение с ТРС, Текущей ремонт

* указывается: ДП-В - доступно полностью всем; ДП-И (К, О, С, Г, У) – доступно полностью избирательно (указать категории инвалидов); ДЧ-В - доступно частично всем; ДЧ-И (К, О, С, Г, У) – доступно частично избирательно (указать категории инвалидов); ДУ - доступно условно, ВИД - недоступно

** указывается один из вариантов: не нуждается; ремонт (текущий, капитальный); индивидуальное решение с ТСР; технические решения невозможны – организация альтернативной формы обслуживания

Комментарий к заключению: Нуждается в установке тактильных средств на покрытии пешеходных путей, и информационного обозначения на автостоянке. Ремонт асфальтовое покрытие

I Результаты обследования:

2. Входа (входов) в здание

г. Кемерово, 650044 ул. Пограничная, 11

МБДОУ № 24 «Детский сад общеразвивающего вида»

Наименование объекта, адрес

№ п/п	Наименование функционально-планировочного элемента	Наличие элемента			Выявленные нарушения и замечания		Работы по адаптации объектов	
		есть/нет	№ на плане	№ фото	Содержание	Значимо для инвалида (категория)	Содержание	Виды работ
2.1	Лестница (наружная)	нет		9, 10				
2.2	Пандус (наружный)	нет						
2.3	Входная площадка (перед дверью)	нет		14	-		-	
2.4	Дверь (входная)	есть		14				
2.5	Тамбур	есть		14				
	ОБЩИЕ требования к зоне							

II Заключение по зоне:

Наименование структурно-функциональной зоны	Состояние доступности* (к пункту 3.4 Акта обследования ОСИ)	Приложение		Рекомендации по адаптации (вид работы)** к пункту 4.1 Акта обследования ОСИ
		№ на плане	№ фото	
Входа (входов) в здание	ДЧ-И (Г)		9,14	Индивидуальное решение с ТСП.

* указывается: ДП-В - доступно полностью всем; ДП-И (К, О, С, Г, У) - доступно полностью избирательно (указать категории инвалидов); ДЧ-В - доступно частично всем; ДЧ-И (К, О, С, Г, У) - доступно частично избирательно (указать категории инвалидов); ДУ - доступно условно; ВИД - недоступно

** указывается один из вариантов: не нуждается; ремонт (текущий, капитальный); индивидуальное решение с ТСП; технические решения невозможны - организация альтернативной формы обслуживания

Комментарий к заключению: _____

I Результаты обследования:

3. Пути (путей) движения внутри здания (в т.ч. путей эвакуации)

г. Кемерово, 650044 ул. Пограничная, 11
МБДОУ № 24 «Детский сад общеразвивающего вида»

Наименование объекта, адрес

№ п/п	Наименование функционально-планировочного элемента	Наличие элемента			Выявленные нарушения и замечания		Работы по адаптации объектов	
		есть/нет	№ на плане	№ фото	Содержание	Значимо для инвалидов (категория)	Содержание	Вид работ
3.1	Коридор (вестибюль, зона ожидания, галерея, балкон)	есть		4,8, 14	-	Все	-	ТР
3.2	Лестница (внутри здания)	есть		4	-	С, О, У, Г	-	-
3.3	Пандус (внутри здания)	нет			-		-	
3.4	Лифт пассажирский (или подъемник)	нет			-		-	
3.5	Дверь	есть		14	-		-	
3.6	Пути эвакуации (в т.ч. зоны безопасности)	есть		14	-		-	
	ОБЩИЕ требования к зоне				- Предупредительная информация о препятствии (перед дверными проемами и входами на лестницы и пандусы, перед поворотом коммуникационных путей); - на расстоянии 0,6 м до объекта информации; - визуальная (в виде контрастно окрашенной поверхности либо световых маячков); - тактильная (рифленая поверхность)	С	Установка и оборудование: - Предупредительной информации о препятствиях;	

II Заключение по зоне:

Наименование структурно-функциональной зоны	Состояние доступности* (к пункту 3.4 Акта обследования ОСИ)	Приложение		Рекомендации по адаптации (вид работы)** к пункту 4.1 Акта обследования ОСИ
		№ на плане	№ фото	
Пути (путей) движения внутри здания (в т.ч. путей эвакуации)	1 этаж-ДЧ-И(Г) 2 этаж- ВНД		4,5,6,7,8,14	-

* указывается: ДП-В - доступно полностью всем; ДП-И (К, О, С, Г, У) – доступно полностью избирательно (указать категории инвалидов); ДЧ-В - доступно частично всем; ДЧ-И (К, О, С, Г, У) – доступно частично избирательно (указать категории инвалидов); ДУ - доступно условно, ВНД - недоступно

**указывается один из вариантов: не нуждается; ремонт (текущий, капитальный); индивидуальное решение с ТСР; – организация альтернативной формы обслуживания

Комментарий к заключению: Установка и оборудование;

- Предупредительной информации о препятствиях.

I Результаты обследования:

4. Зоны целевого назначения здания (целевого посещения объекта)

Вариант I – зона обслуживания инвалидов

г. Кемерово, 650044 ул. Пограничная, 11

МБДОУ № 24 «Детский сад общеразвивающего вида»

Наименование объекта, адрес

№ п/п	Наименование функционально-планировочного элемента	Наличие элемента			Выявленные нарушения и замечания		Работы по адаптации объектов	
		есть/нет	№ на плане	№ фото	Содержание	Значимо для инвалида (категория)	Содержание	Виды работ
4.1	Кабинетная форма обслуживания	есть			-		-	
4.2	Зальная форма обслуживания	есть			- Отсутствует специальное адаптированное оборудование для инвалидов	Все	Приобретение специального адаптированного оборудования для инвалидов всех категорий.	ТРС
4.3	Прилавочная форма обслуживания	нет			-	-	-	-
4.4	Форма обслуживания с перемещением по маршруту	нет			-	-	-	-
4.5	Кабина индивидуального обслуживания	нет			-	-	-	-
	ОБЩИЕ требования к зоне				-Отсутствует специального адаптированного оборудования для инвалидов всех категорий.	Все	Приобретение специального адаптированного оборудования для инвалидов всех категорий.	ТРС

II Заключение по зоне:

Наименование структурно-функциональной зоны	Состояние доступности* (к пункту 3.4 Акта обследования ОСИ)	Приложение		Рекомендации по адаптации (вид работы)** к пункту 4.1 Акта обследования ОСИ
		№ на плане	№ фото	
Зоны целевого назначения здания (целевого посещения объекта) Вариант I – зона обслуживания инвалидов	ДЧ-И (Г)			Индивидуальное решение с ТСП

* указывается: ДП-В - доступно полностью всем; ДП-И (К, О, С, Г, У) – доступно полностью избирательно (указать категории инвалидов); ДЧ-В - доступно частично всем; ДЧ-И (К, О, С, Г, У) – доступно частично избирательно (указать категории инвалидов); ДУ - доступно условно, ВИД - недоступно
 **указывается один из вариантов: не нуждается; ремонт (текущий, капитальный); индивидуальное решение с ТСП; технические решения невозможны – организация альтернативной формы обслуживания

Комментарий к заключению: Необходимо оборудование кабинета специалиста в соответствии с требованиями для всех категорий инвалидов; пополнение оборудования для спортивного и музыкального зала.

I Результаты обследования:

4. Зоны целевого назначения здания (целевого посещения объекта)

Вариант II – места приложения труда

г. Кемерово, 650044 ул. Пограничная, 11

МБДОУ № 24 «Детский сад общеразвивающего вида»

Наименование объекта, адрес

Наименование функционально-планировочного элемента	Наличие элемента		Выявленные нарушения и замечания		Работы по адаптации объектов		
	есть/нет	№ на плане	№ фото	Содержание	Значимо для инвалида (категория)	Содержание	Виды работ
Место приложения труда	нет			-	-	-	-

II Заключение по зоне:

Наименование структурно-функциональной зоны	Состояние доступности* (к пункту 3.4 Акта обследования ОСИ)	Приложение		Рекомендации по адаптации (вид работы)** к пункту 4.1 Акта обследования ОСИ
		№ на плане	№ фото	
Зоны целевого назначения здания (целевого посещения объекта) Вариант II – места приложения труда				

* указывается ДП-В - доступно полностью всем; ДП-И (К, О, С, Г, У) – доступно полностью избирательно (указать категории инвалидов); ДЧ-В - доступно частично всем; ДЧ-И (К, О, С, Г, У) – доступно частично избирательно (указать категории инвалидов); ДУ - доступно условно, ВНД - недоступно

**указывается один из вариантов: не нуждается; ремонт (текущий, капитальный); индивидуальное решение с ТСР; технические решения невозможны – организация альтернативной формы обслуживания

Комментарий к заключению: _____

I Результаты обследования:

4. Зоны целевого назначения здания (целевого посещения объекта)

Вариант III – жилые помещения

г. Кемерово, 650044 ул. Пограничная, 11

МБДОУ № 24 «Детский сад общеразвивающего вида»

Наименование объекта, адрес

Наименование функционально-планировочного элемента	Наличие элемента			Выявленные нарушения и замечания		Работы по адаптации объектов	
	есть/нет	№ на плане	№ фото	Содержание	Значимо для инвалида (категория)	Содержание	Виды работ
Жилые помещения	нет			-	-	-	-

II Заключение по зоне:

Наименование структурно-функциональной зоны	Состояние доступности* (к пункту 3.4 Акта обследования ОСИ)	Приложение		Рекомендации по адаптации (вид работы)** к пункту 4.1 Акта обследования ОСИ
		№ на плане	№ фото	
Зоны целевого назначения здания (целевого посещения объекта) Вариант III – жилые помещения	-			-

* указывается: ДП-В - доступно полностью всем; ДП-И (К, О, С, Г, У) – доступно полностью избирательно (указать категории инвалидов); ДЧ-В - доступно частично всем; ДЧ-И (К, О, С, Г, У) – доступно частично избирательно (указать категории инвалидов); ДУ - доступно условно; ВНД - недоступно
 **указывается один из вариантов: не нуждается; ремонт (текущий, капитальный); индивидуальное решение с ТСР; технические решения невозможны – организация альтернативной формы обслуживания

Комментарий к заключению: _____

**I Результаты обследования:
5. Санитарно-гигиенических помещений**

г. Кемерово, 650044 ул. Пограничная, 11
МБДОУ № 24 «Детский сад общеразвивающего вида»
Наименование объекта, адрес

№ п/п	Наименование функционально-планировочного элемента	Наличие элемента			Выявленные нарушения и замечания		Работы по адаптации объектов	
		есть/нет	№ на плане	№ фото	Содержание	Значимо для инвалида (категория)	Содержание	Виды работ
5.1	Туалетная комната	есть		3	<p>Отсутствие оборудования замкнутых пространств</p> <ul style="list-style-type: none"> - двусторонней связью с дежурным, - или кнопкой звонка (в дежурную комнату), - аварийное освещение <p>Отсутствие универсальной кабины:</p> <ul style="list-style-type: none"> - рядом с унитазом пространство для размещения кресла-коляски, - крючки для одежды, костылей и других принадлежностей 	Все	<p>-Установка оборудование замкнутых пространств.</p> <p>-Оборудование универсальной кабины</p>	КР, ТРС
5.2	Душевая/ванная комната	нет			-	-	-	
5.3	Бытовая комната (гардеробная)	нет			-	-	-	
	ОБЩИЕ требования к зоне				<p>Установка поручней, штанг, поворотных или откидных сидений:</p> <ul style="list-style-type: none"> - в универсальной кабине, - в других санитарно-гигиенических помещениях для всех 	Все	<p>Установка поручней, штанг, поворотных или откидных сидений, выключатели и</p>	КР ТРС

				категорий граждан, в том числе инвалидов Выключатели и розетки в помещениях - на высоте 0,8 м от уровня пола Информирующие обозначения помещений: - рядом с дверью, со стороны дверной ручки; - на высоте от 1,4 до 1,75 м; -дублирование рельефными знаками	Все	розетки, информирующие обозначения помещений.	
					Все		

II Заключение по зоне:

Наименование структурно-функциональной зоны	Состояние доступности* (к пункту 3.4 Акта обследования ОСИ)	Приложение		Рекомендации по адаптации (вид работы)** к пункту 4.1 Акта обследования ОСИ
		№ на плане	№ фото	
Санитарно-гигиенических помещений	ДЧ-И (Г,У)		3	Индивидуальное решение с ТСП и капитальный ремонт

* указывается: ДП-В - доступно полностью всем; ДП-И (К, О, С, Г, У) – доступно полностью избирательно (указать категории инвалидов); ДЧ-В - доступно частично всем; ДЧ-И (К, О, С, Г, У) – доступно частично избирательно (указать категории инвалидов); ДУ - доступно условно, ВИД - недоступно
 **указывается один из вариантов: не нуждается; ремонт (текущий, капитальный); индивидуальное решение с ТСП; технические решения невозможны – организации альтернативной формы обслуживания

Комментарий к заключению: Необходимо установка поручней, штанг, поворотных или откидных сидений (в санитарно-гигиенических помещениях для всех категорий граждан, в том числе инвалидов), выключатели и розетки в помещениях - на высоте 0,8 м от уровня пола, информирующие обозначения помещений (рядом с дверью, со стороны дверной ручки, на высоте от 1,4 до 1,75 м, дублирование рельефными знаками).

I Результаты обследования:

6. Системы информации на объекте

г. Кемерово, 650044 ул. Пограничная, 11

МБДОУ № 24 «Детский сад общеразвивающего вида»

Наименование объекта, адрес

№ п/п	Наименование функционально-планировочного элемента	Наличие элемента			Выявленные нарушения и замечания		Работы по адаптации объектов	
		есть/нет	№ на плане	№ фото	Содержание	Значимо для инвалида (категория)	Содержание	Виды работ
6.1	Визуальные средства	есть			- Знаки и символы должны быть идентичными в пределах здания, комплекса сооружений, в одном районе, соответствовать знакам в нормативных документах по стандартизации; Визуальная информация должна располагаться на контрастном фоне с размерами знаков, соответствующими расстоянию рассмотрения, и должна быть увязана с художественным решением интерьера. Отсутствует использование компенсирующих мероприятий при невозможности применить визуальную информацию (из-за особых художественных решений интерьеров: в залах музеев, выставок и т.п.)	Все	Знаки и символы должны быть идентичными в пределах здания, комплекса сооружений, в одном районе, соответствовать знакам в нормативных документах по стандартизации; Установка визуальной информации. Использование компенсирующих мероприятий при невозможности применить визуальную информацию (из-за особых художественных решений интерьеров: в залах музеев, выставок и т.п.)	ТРС
6.2	Акустические средства	есть			- Отсутствует система средств информации зон и помещений	Все	Установка системы средств информации зон и помещений	

6.3	Тактильные средства	нет		-	-		
	ОБЩИЕ требования к зоне			<p>-Отсутствие системы средств информации и сигнализации об опасности должны быть комплексными для инвалидов (тактильными) и соответствовать ГОСТ --</p> <p>-Знаки и символы должны быть идентичными в пределах здания, комплекса сооружений, в одном районе, соответствовать знакам в нормативных документах по стандартизации;</p> <p>-Система средств информации зон и помещений должна обеспечивать:</p> <p>-непрерывность информации, своевременное ориентирование и однозначное опознание объектов и мест посещения;</p> <p>- предусматривать возможность получения информации об ассортименте предоставляемых услуг, размещении и назначении функциональных элементов, расположении путей эвакуации, предупреждать об опасности в экстремальных ситуациях и т.п;</p> <p>Визуальная информация должна располагаться на контрастном фоне с размерами знаков, соответствующими расстоянию</p>	Все	<p>Установка системы средств информации и сигнализации об опасности должны быть комплексными для инвалидов (тактильными) и соответствовать ГОСТ ---Знаки и символы должны быть идентичными в пределах здания, комплекса сооружений, в одном районе, соответствовать знакам в нормативных документах по стандартизации;</p> <p>-Система средств информации зон и помещений должна обеспечивать:</p> <p>-непрерывность информации, своевременное ориентирование и однозначное опознание объектов и мест посещения;</p> <p>- предусматривать возможность получения информации об ассортименте предоставляемых услуг, размещении и назначении функциональных элементов, расположении</p>	ТРС КР

				<p>рассмотрения, и должна быть увязана с художественным решением интерьера. Использование компенсирующих мероприятий при невозможности применить визуальную информацию (из-за особых художественных решений интерьеров: в залах музеев, выставок и т.п.)</p>		<p>путей эвакуации, предупреждать об опасности в экстремальных ситуациях и т.п.; Визуальная информация должна располагаться на контрастном фоне с размерами знаков, соответствующим и расстоянию рассмотрения, и должна быть увязана с художественным решением интерьера. Использование компенсирующих мероприятий при невозможности применить визуальную информацию (из-за особых художественных решений интерьеров: в залах музеев, выставок и т.п.)</p>	
--	--	--	--	--	--	--	--

II Заключение по зоне:

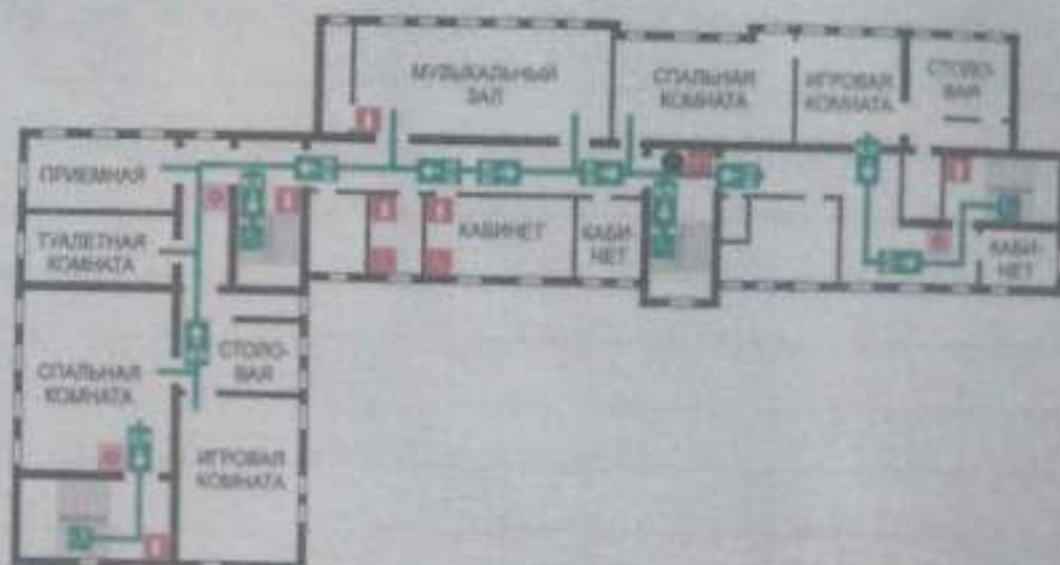
Наименование структурно-функциональной зоны	Состояние доступности* (к пункту 3.4 Акта обследования)	Приложение		Рекомендации по адаптации (вид работы)** к пункту 4.1 Акта обследования ОСИ
		№ на плане	№ фото	

	ОСИ)			
Системы информации на объекте	ВНД			Индивидуальное решение с ТСР.

* указывается: ДП-В - доступно полностью всем; ДП-И (К, О, С, Г, У) – доступно полностью избирательно (указать категории инвалидов); ДЧ-В - доступно частично всем; ДЧ-И (К, О, С, Г, У) – доступно частично избирательно (указать категории инвалидов); ДУ - доступно условно, ВНД - недоступно
 **указывается один из вариантов: не нуждается; ремонт (текущий, капитальный); индивидуальное решение с ТСР; технические решения невозможны – организация альтернативной формы обслуживания

Комментарий к заключению: Система информации на объекте временно недоступна. Необходимо обустройство и установка.

ПЛАН ЭВАКУАЦИИ
МАДОУ № 24 "Детский сад
обидразвивающего вида"
г. Кемерово, ул. Пограничная, 11
2 этаж



ДЕЙСТВИЯ ПРИ ПОЖАРЕ

1. сообщить по телефону 01 (сот. 112 единая диспетчерская служба спасения)	<ul style="list-style-type: none"> - адрес объекта; - место возникновения пожара; - свою фамилию; - нажать на кнопку ручного пожарного извещателя
2. эвакуировать людей	<ul style="list-style-type: none"> - ориентироваться по знакам направления движения
3. по возможности принять меры по тушению пожара	<ul style="list-style-type: none"> - использовать имеющиеся огнетушители, подать воду от пожарных кранов в очаг пожара

ДЕЙСТВИЯ ПРИ АВАРИИ

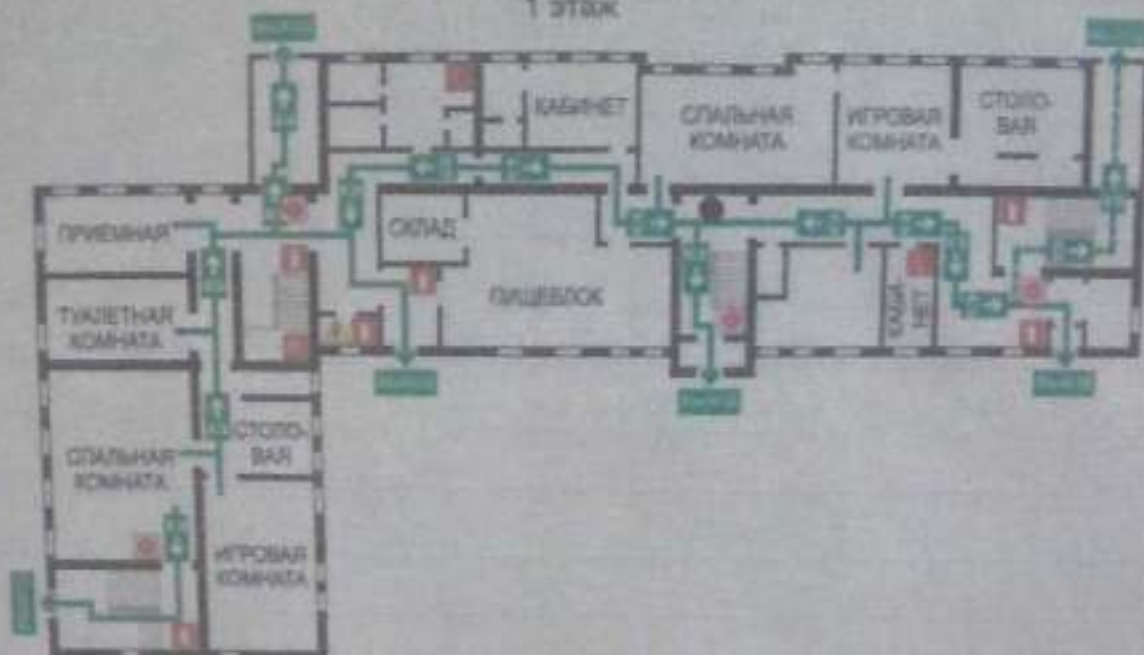
1. сообщить по телефону 01 (сот. 112 единая диспетчерская служба спасения)	<ul style="list-style-type: none"> - адрес объекта; - что случилось; - имеются ли пострадавшие; - свою фамилию
2. локализовать аварию	<ul style="list-style-type: none"> - предотвратить развитие аварии; - оказать помощь пострадавшим; - обозначить место аварии
3. эвакуировать людей	<ul style="list-style-type: none"> - ориентироваться по знакам; - взять с собой пострадавших

Условные обозначения:

- направление движения эвакуации
- место размещения огнетушителя
- основной путь эвакуации
- место установки внутреннего пожарного крана
- направление движения по лестнице вниз
- ручная пожарная извещатель
- место размещения телефона
- выход из здания здания

Фото № 1

ПЛАН ЭВАКУАЦИИ
МАДОУ № 24 "Детский сад
общеразвивающего вида"
г. Кемерово, ул. Пограничная, 11
1 этаж



ДЕЙСТВИЯ ПРИ ПОЖАРЕ

1. Сообщить по телефону 01 (сот. 112 единая диспетчерская служба спасения)	<ul style="list-style-type: none"> адрес объекта; место возникновения пожара; свою фамилию; нажать на кнопку ручного пожарного извещателя
2. Эвакуировать людей	<ul style="list-style-type: none"> ориентироваться по знакам направления движения
3. По возможности принять меры по тушению пожара	<ul style="list-style-type: none"> при необходимости обесточить электроустановки; использовать имеющиеся огнетушители; подать воду от пожарных кранов в очаг пожара

ДЕЙСТВИЯ ПРИ АВАРИИ

1. Сообщить по телефону 01 (сот. 112 единая диспетчерская служба спасения)	<ul style="list-style-type: none"> адрес объекта; что случилось; имеются ли пострадавшие; свою фамилию
2. Локализовать аварию	<ul style="list-style-type: none"> предотвратить развитие аварии; оказать помощь пострадавшим; обозначить место аварии
3. Эвакуировать людей	<ul style="list-style-type: none"> ориентироваться по знакам; взять с собой пострадавших

Условные обозначения:

- ЭВАКУАЦИОННЫЙ ВЫХОД
- НАПРАВЛЕНИЕ ДВИЖЕНИЯ ЭВАКУАЦИИ
- ОБЫЧНАЯ ПУТЬ ЭВАКУАЦИИ
- АВАРИЙНАЯ ПУТЬ ЭВАКУАЦИИ
- МЕСТО НАХОЖДЕНИЯ ПОЖАРНОГО
- МЕСТО НАХОЖДЕНИЯ ОГНЕТУШИТЕЛЕЙ
- МЕСТО УСТАНОВКИ ВНУТРЕННЕГО ПОЖАРНОГО КРАНА
- РУЧНОЙ ПОЖАРНЫЙ ИЗВЕЩАТЕЛЬ
- ЭЛЕКТРОУСТАНОВКА
- ВЫ ИДИТЕТЬСЯ ЗДЕСЬ

Фото № 2



Фото № 3



Фото №4



Φοτο № 5



Фото № 6



Фото №7



Φοτο Νο 8



Фото № 9



Фото № 10



Фото № 11



Фото № 12



Фото № 13



Фото № 14